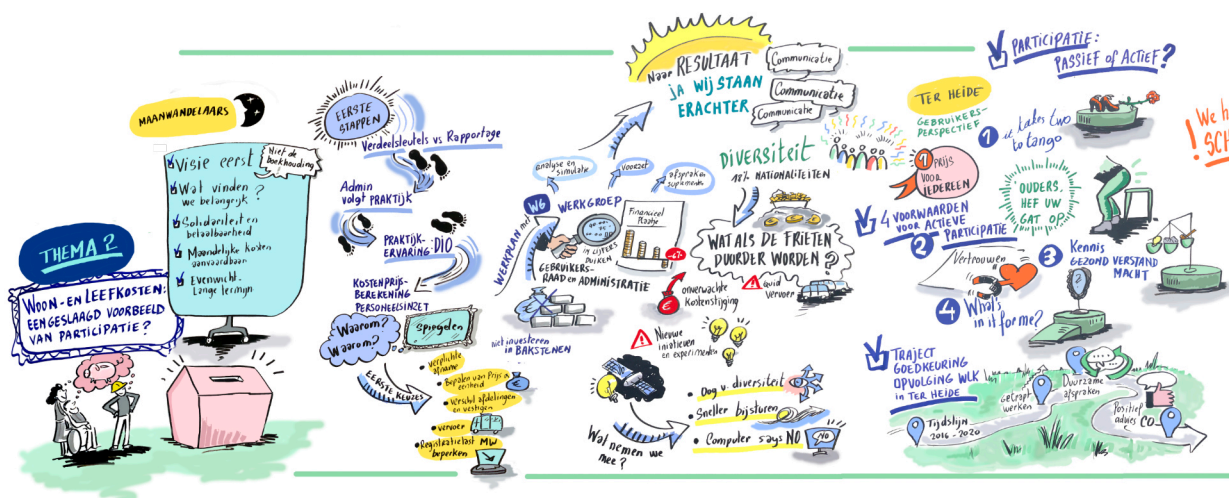


PARTICIPATIE BIJ DE WOON- EN LEEFKOSTEN

Op welke manier werden de woon- en leefkosten participatief ingevoerd? Welke problemen kwamen er naar boven? Hoe loopt het verder in de toekomst?



Tips voor het collectief overleg

- Tip 1**

Vertrek altijd vanuit de visie van de gebruikers, ook als het om het bepalen van kosten gaat.
- Tip 2**

Hou voortdurend oog voor de verschillen tussen de gebruikers. Hoe zouden bepaalde keuzes voor hen een ander gevolg kunnen hebben?
- Tip 3**

Geïndividualiseerde kosten aanrekenen betekent kosten laten registreren door de begeleiding. Stel de vraag: blijft er voor hen voldoende tijd over om te begeleiden?
- Tip 4**

Welke gevolgen heeft een prijswijziging voor de individuele gebruiker? Bestudeer grondig de invloed van een prijsaanpassing op het inkomen van elke gebruiker.
- Tip 5**

Werkgroepen zijn een handige ondersteuning voor het collectief overleg. Zorg ervoor dat de bevoegdheid voor een advies of beslissing bij het collectief overleg blijft.
- Tip 6**

Evalueer de woon- en leefkosten en de evolutie daarvan minstens een keer per jaar. Gebruik die evaluatie om aanpassingen te verdedigen of aan te vechten. Vraag hierbij overleg met de verantwoordelijke voor de begroting van de voorziening.
- Tip 7**

Inspraak wordt pas actief als iedereen meedenkt.
- Tip 8**

Participatie wordt gedragen door mensen. Goede mensen op het goede moment kan voorafgaan aan een goede overlegstructuur.
- Tip 9**

Werk aan onderling vertrouwen binnen het collectief overleg, tussen collectief overleg en de gebruikers en hun netwerk, tussen het collectief overleg en de voorziening. Ze hebben immers allemaal hetzelfde doel.
- Tip 10**

Een goede dosis gezond verstand werkt altijd.
- Tip 11**

Activeer de aanwezige kennis in het collectief overleg, de voorziening en het netwerk. Ga op zoek naar ondersteuning in moeilijke onderwerpen.
- Tip 12**

Bij geslaagde participatie is er voor elke betrokkene winst.